

Aplikace I.CA QTSA 1.7 testovací prostředí

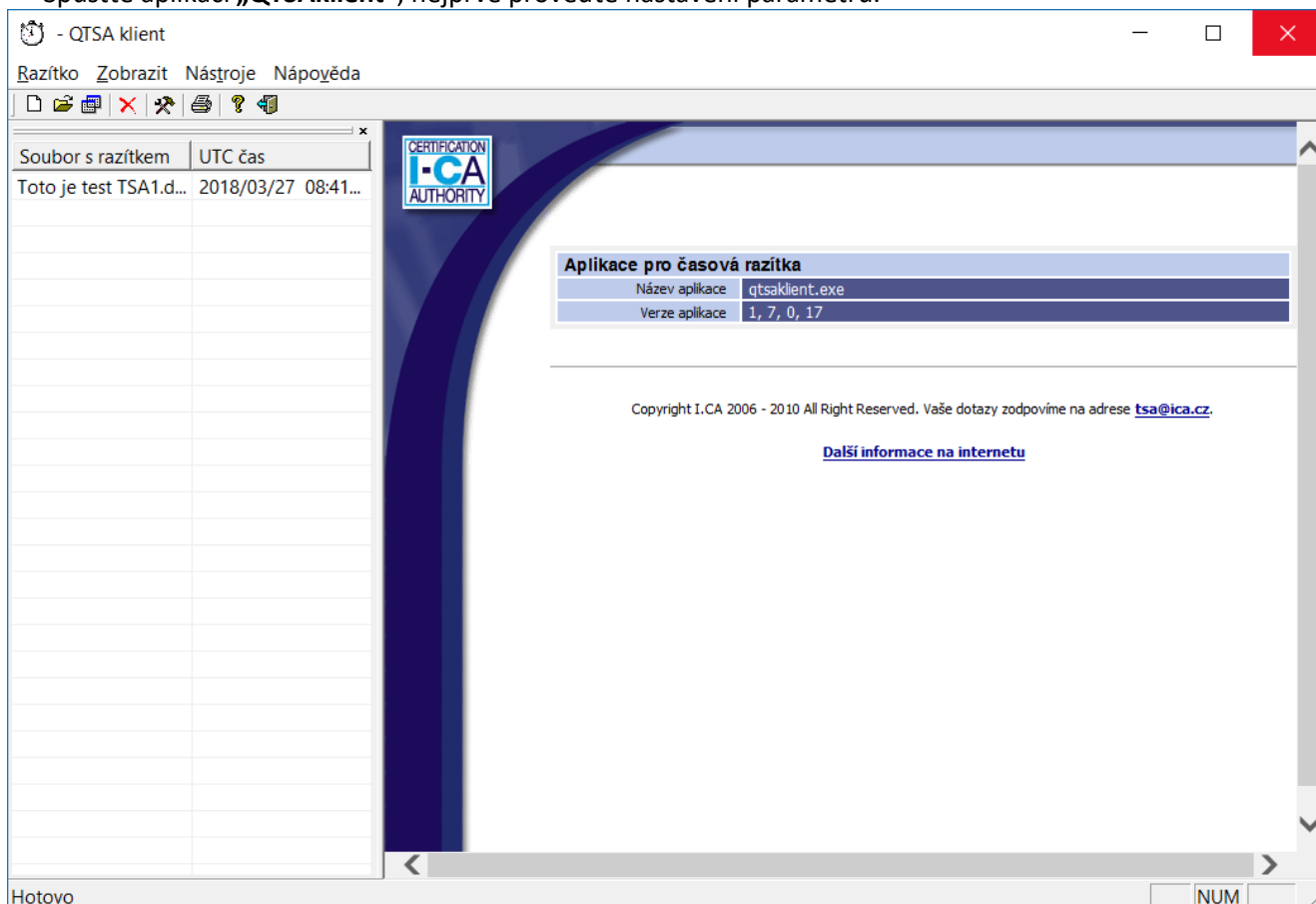
1) Instalace

- Pokud máte na svém počítači předchozí verzi aplikace (1.6) je nutné tuto předem odinstalovat. Rozbalte soubor QTSaklientSetup.zip – spusťte exe soubor QTSaklientSetup.exe - průvodce instalací je uživatelsky intuitivní, odsouhlaste Licenční smlouvu a pokračujte dalšími kroky. Zadejte umístění, po úspěšně dokončené instalaci budete mít na ploše tuto ikonu aplikace:

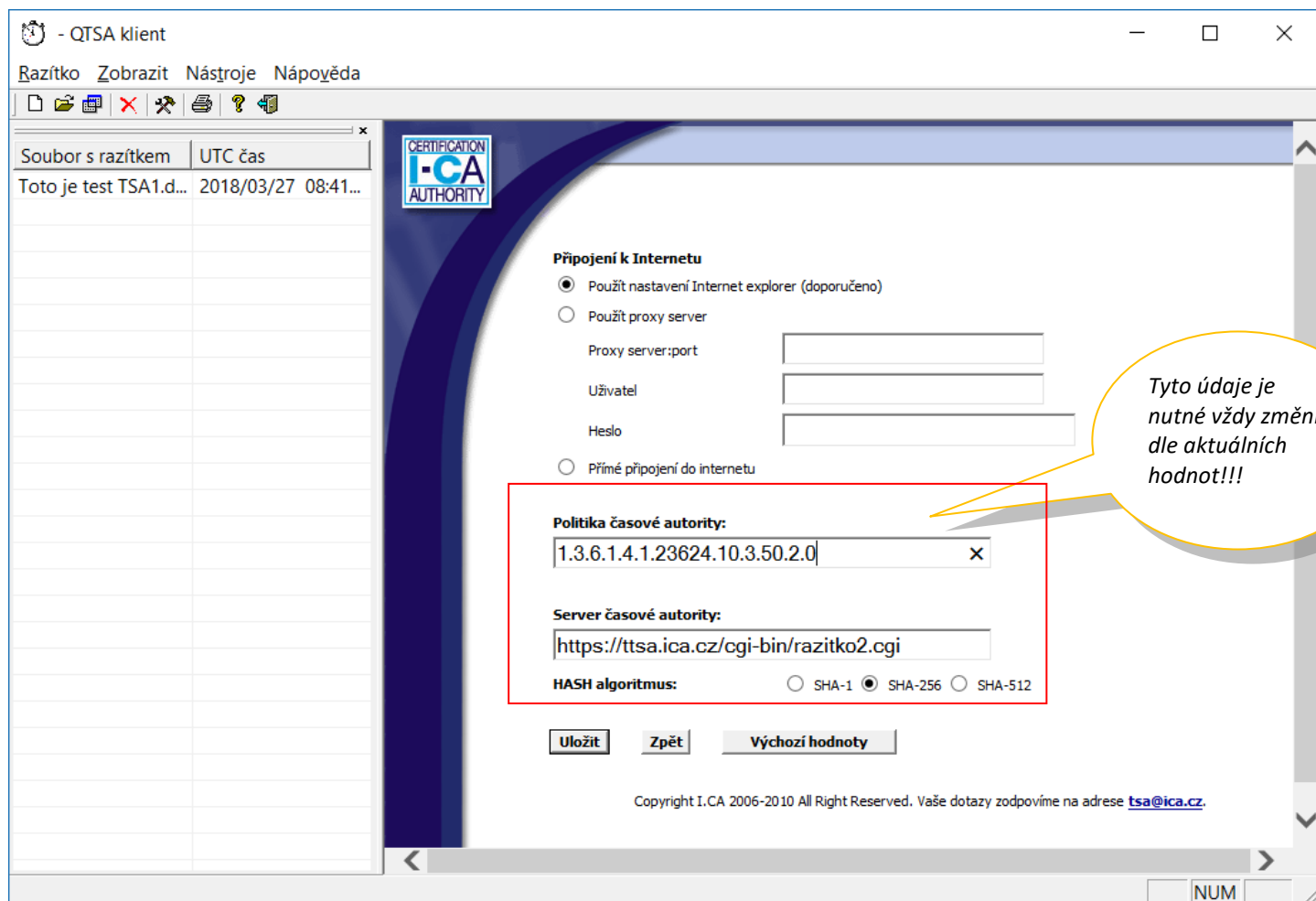


2) Nastavení

- Spusťte aplikaci „QTSaklient“, nejprve proveďte nastavení parametrů.



- Nastavte údaje pro spojení s testovací časovou autoritou, ty jsou rozdílné dle konkrétního typu autentizace.
Nástroje > Nastavení




Nastavení pro standardní časová razítka a archivní časová razítka:

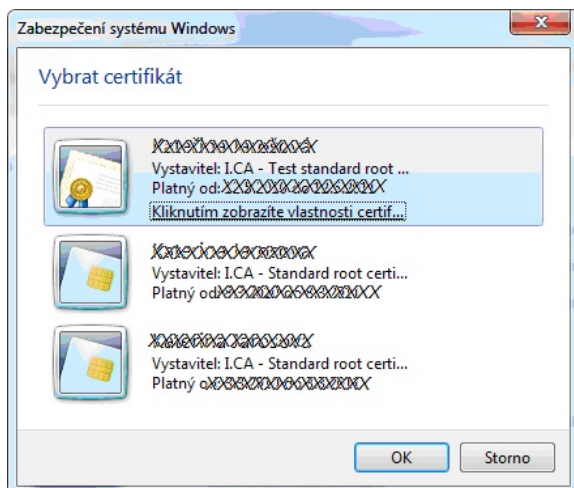
Testovací TSA2	autentizace	typ spojení	URL
test TSA	certifikátem	neanonymní HTTPS	https://ttsa.ica.cz/cgi-bin/razitko2.cgi
test TSA BASE	jménem a heslem	neanonymní HTTPS	https://ttsabase.ica.cz/cgi-bin/razitko_base2.cgi
test TSA BASE	jménem a heslem	HTTP	http://ttsabase.ica.cz/cgi-bin/razitko_base2.cgi
test TSA IP	IP adresou	HTTP	http://ttsabase.ica.cz/cgi-bin/razitko_ip2.cgi
test ATSA	certifikátem	neanonymní HTTPS	https://ttsa.ica.cz/cgi-bin/razitko_atsa2.cgi
test ATSA	jménem a heslem	neanonymní HTTPS	https://ttsabase.ica.cz/cgi-bin/razitko_atsa_base2.cgi
test ATSA	jménem a heslem	HTTP	http://ttsabase.ica.cz/cgi-bin/razitko_atsa_base2.cgi
test ATSA	IP adresou	HTTP	http://ttsabase.ica.cz/cgi-bin/razitko_atsa_ip2.cgi

OID politika	1.3.6.1.4.1.23624.10.3.50.2.0
HASH algoritmus - SHA-256 nebo SHA-512	

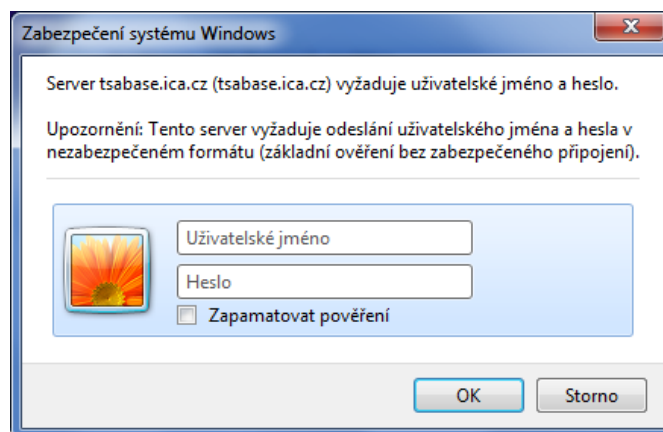
3) Vydání časového razítka:

- Kliknutím na ikonu  nebo volbou v menu **Razítka > Nové**, se zobrazí průvodce pro vydání časového razítka.
- V souborovém okně vyberte zdrojový soubor (soubor, ke kterému chcete vydat časové razítko). Po výběru zdrojového souboru klikněte na tlačítko **Otevřít**.

- Pokud je vše v pořádku, program se pokusí navázat zabezpečené on-line spojení se serverem TSA I.CA. Spojení je navazováno dle specifické autentizace. Pokud má uživatel nastaveno pro autentizaci jméno a heslo, zadá tyto údaje. Má-li přístup komerčním certifikátem, je systémem vyzván k výběru certifikátu. Při autentizaci statickou IP adresu, se musíte vždy hlásit z konkrétní IP adresy, kterou máte zaregistrovanou u I.CA.

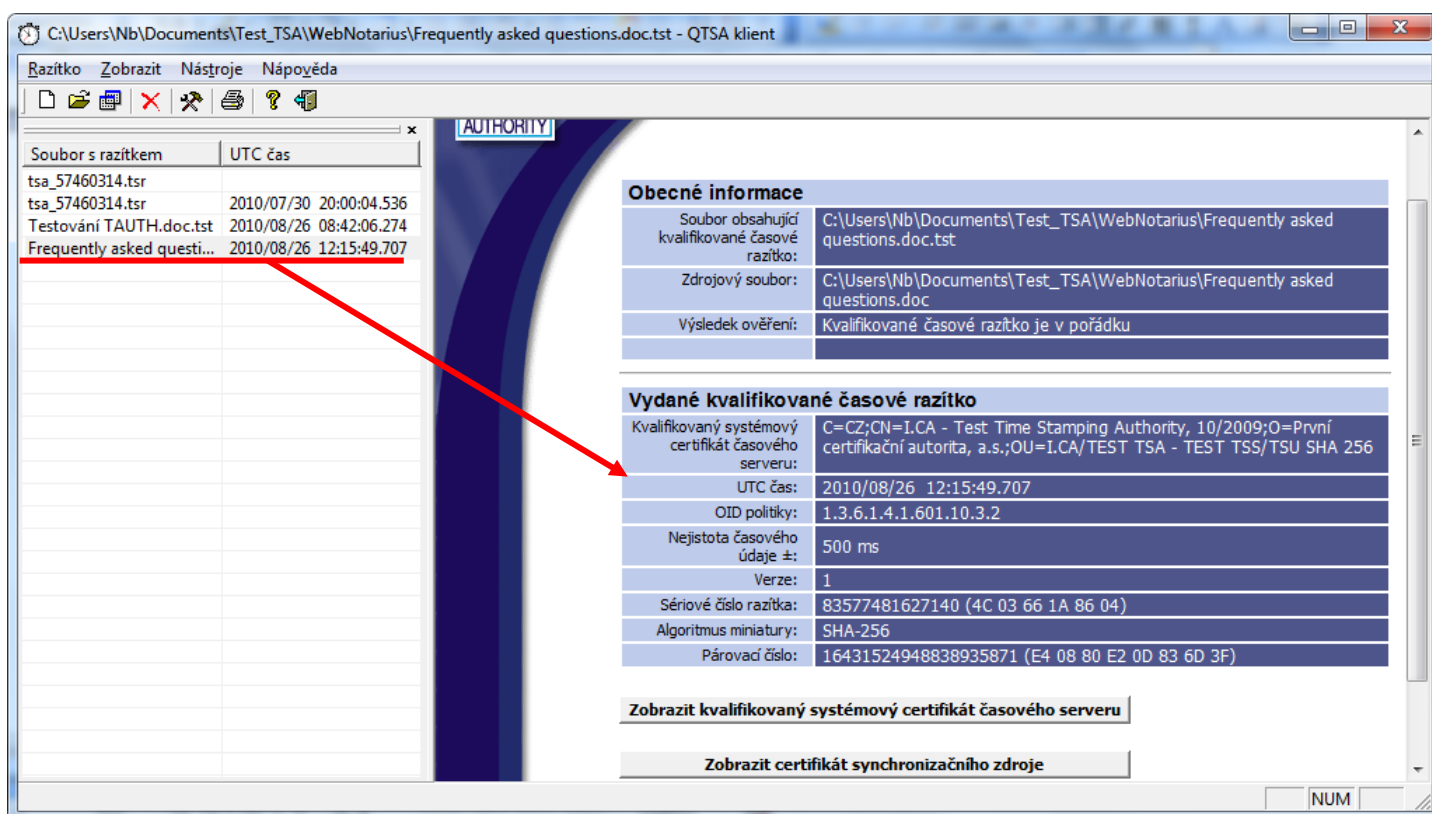


Výběr autentizačního certifikátu



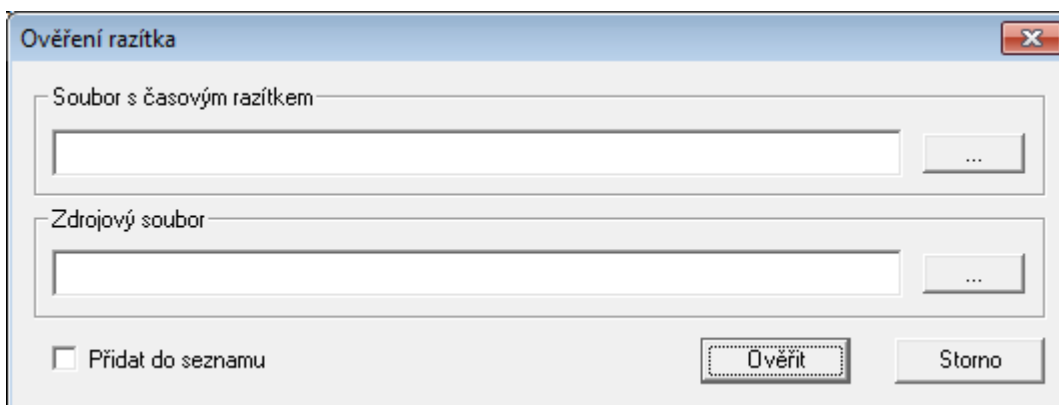
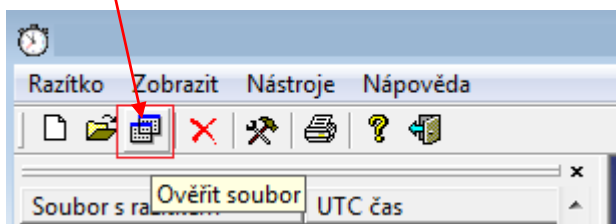
Zadání jména a hesla

- Přijaté razítko je poté vloženo do seznamu a údaje o razítku jsou zobrazeny v detailním pohledu v pravé části aplikace.

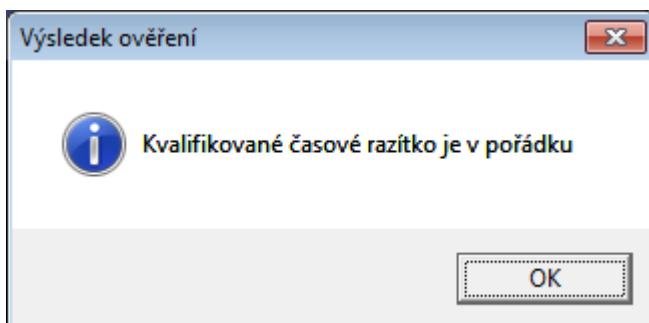


4) Ověření časového razítka:

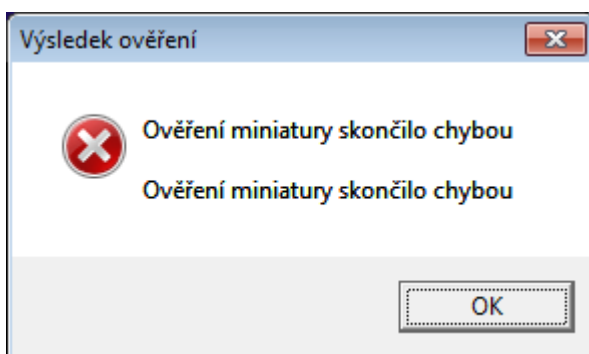
- Kliknutím na ikonu  nebo volbou v menu **Razítko > Ověřit**, se zobrazí okno pro zadání zdrojového souboru a souboru s časovým razítkem.



- Po vybrání obou souborů zvolte tlačítko **Ověřit**. Dojde-li k úspěšnému ověření, zobrazí se kladný výsledek:



V opačném případě se zobrazí chybové okno:



Další informace jsou k dispozici v Nápovědě aplikace, případné jakékoliv dotazy vám zodpovíme na e-mailu: tsa@ica.cz